

ÄNDRINGSINFORMATION CHANGE INFORMATION	DATUM DATE	SIDA PAGE	ÄNDRING CHANGE T = TILLKOMMER / ADDED V = VAR / WAS U = UTGÅR / DELETED	STANDARD
3209	98-04-16		Se Ål / See Cl	

LÅGA SEXKANTSMUTTRAR

Unifieldgängor
Stål
Grov stigning
Elförzinkade

THIN HEXAGON NUTS

Unified threads
Steel
Coarse pitch
Electro-zincplated

KRAV

Material

Stål, hållfasthet: se "Provkraft" i tabellen på sidan 3.

Ytbehandling

Elförzinkade

Övrigt

Tillverkningsbestämmelser enligt STD 7141,1 och STD 7141,42.

Symboler, beteckningar och allmänt ritsätt STD 5023,501.

REQUIREMENTS

Material

Steel, strength: see "proof load" in the table on page 3.


Surface treatment

Electro-zincplated

Others

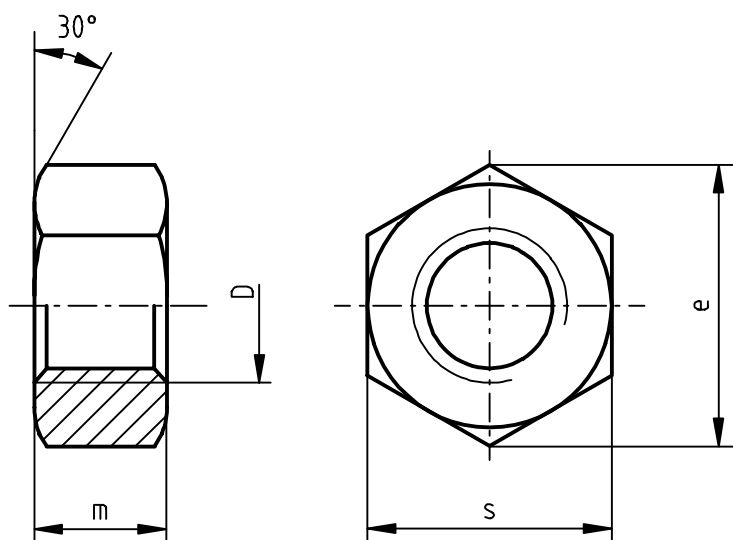
Manufacturing specifications as per STD 7141,1 and STD 7141,42.

Symbols, designations and general drawing methods STD 5023,501.

GODKÄND / APPROVED 98-04-16, B Johansson		UPPRÄTTAD / ESTABLISHED 1998-04-16, A-S Lagesson	
AVD / DEPT 6855	FUNCT. GROUP 1142	BENÄMNING Mutter D x m	
NOTICE. THIS DOCUMENT CONTAINS PROPRIETARY INFORMATION AND SHALL NOT BE USED OR REPRODUCED OR ITS CONTENTS DISCLOSED IN WHOLE OR IN PART, WITHOUT THE PRIOR WRITTEN CONSENT OF VOLVO CORPORATE STANDARDS.		TITLE Nut D x m	
 Volvo Corporate Standards		DOKUMENTTYP	
		TABELLRITNING	
		DOCUMENT TYPE	
		TABULAR DRAWING	
RITNING NR / DRAWING NO		UTGÅVA / ISSUE	SIDA / PAGE
1053638		001	1 (3)

Dimensioner

Dimensions



Gänga D Thread	Dnom mm	s		e ≈	m	Max belastning kp ¹⁾ Max load	Art nr Part No.
		tum inch	mm				
1/4 UNC	6,4	7/16	11,1	12,8	4	865	955833
5/16 UNC	7,9	1/2	12,7	14,7	4,8	1430	955834
3/8 UNC	9,5	9/16	14,3	16,5	5,6	2125	955835
7/16 UNC	11,1	11/16	17,5	20,2	6,4	2900	955836
1/2 UNC	12,7	3/4	19	22	7,9	3890	940118
9/16 UNC	14,3	7/8	22,2	25,7	7,9	4970	955837
5/8 UNC	15,9	15/16	23,8	27,5	9,5	6180	955838
3/4 UNC	19	1 1/8	28,6	33	10,7	9130	955839
7/8 UNC	22,2	1 5/16	33,3	38,5	12,3	12620	955840
1 UNC	25,4	1 1/2	38,1	44	13,9	16560	955841

1) På grund av den låga mutterhöjden varierar max belastning med skruvens hållfasthet. I tabellen angivna värden får endast utnyttjas i kombination med skruv i hållfasthetsklass 8.8 eller däröver.

1) Owing to the small nut thickness the max load varies with screw strength. The values stated in the table must only be used in combination with screw in property class 8.8 or above.

För samtliga artiklar gäller artikelutgåva / artikelutförande P01
Part issue / Part version P01 applies to all parts

(Uppgift om artikelutgåva gäller ej Volvo Personvagnar
Information on part issue does not apply to Volvo Car Corporation)

 Volvo Corporate Standards	BENÄMNING		
	Mutter D x m		
	TITLE		
	Nut D x m		
	RITNING NR / DRAWING NO	UTGÅVA / ISSUE	SIDA / PAGE
	1053638	001	2 (3)

Provb belastning
Proof loads

Gänga Thread	D	Provkraft Proof load	kp 2)
1/4	UNC	1290	
5/16	UNC	2130	
3/8	UNC	3170	
7/16	UNC	4330	
1/2	UNC	5800	
9/16	UNC	7420	
5/8	UNC	9220	
3/4	UNC	13630	
7/8	UNC	18850	
1	UNC	24700	

2) Provning skall utföras på härdad (min HRC 45) och gängad (toleransklass 6g) dorn. Muttern skall efter provbelastningen kunna skruvas av dornen med handkraft utan verktyg.

2) The test must be performed on a hardened (min HRC 45) and threaded (tolerance class 6g) mandrel. The nut should after loading be removable by hand without tools.

INFORMATION

Denna ritning överensstämmer med SMS 1991 utgåva 2 med undantag av 7/16 och 9/16 samt ASA B18.2-1955.

INFORMATION

This drawing agrees with SMS 1991 issue 2 with the exception of 7/16 and 9/16 and ASA B18.2-1955.

VOLVO Volvo Corporate Standards	BENÄMNING		
	Mutter D x m		
	TITLE		
	Nut D x m		
RITNING NR / DRAWING NO	UTGÅVA / ISSUE	SIDA / PAGE	
1053638	001	3 (3)	