

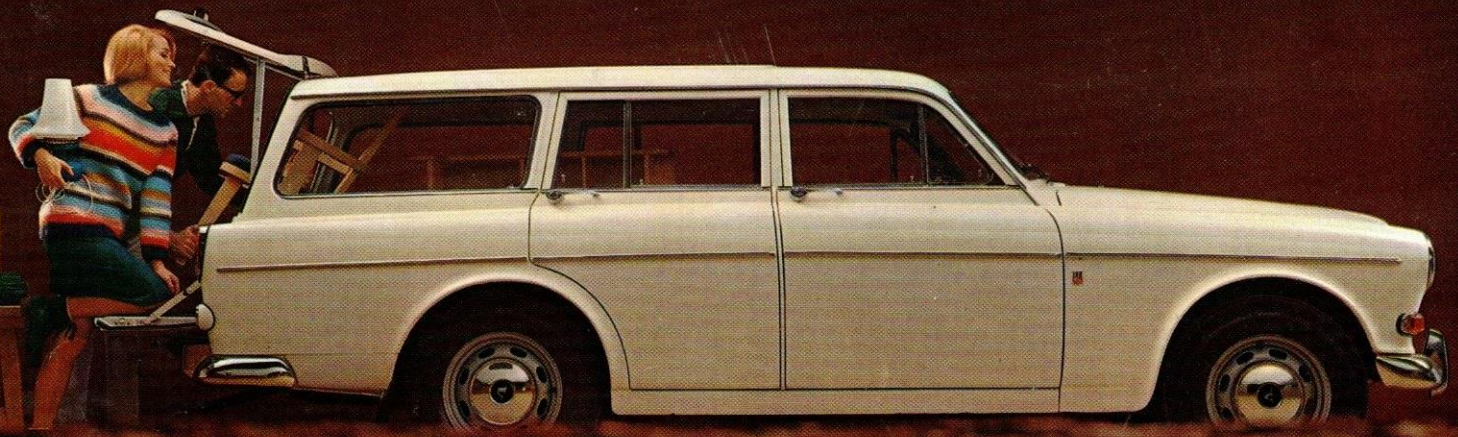
# VOLVO AMAZON



OLLE KULLDIN

DROTNINGHOLMSVAGEN 187,  
TEL.: 25 28 10

ERNST NILSON AB



Volvo Amazon svarar mot alla de krav man kan ställa på en kvalitetsbil. Den är snabb, säker och ekonomisk. God service och PV-garanti ger ägaren ekonomisk trygghet. ■ Därför är Volvo Amazon Sveriges mest köpta bilmodell.

**Volvo Amazon finns även som Favorit, Sport, GT och Herrgårdsvagn. Tre motorer, fyra växellådor, sju färgnyanser och fyra klädslar att välja bland.**

Volvo Amazon är bekväm att köra. De individuella framstolarna ger gott stöd åt rygg och lår. Justeringsmöjligheterna är många vad gäller lutning på dyna och ryggstöd, höjd, avstånd till ratt etc. Baksätet är djupt och har fällbart armstöd i mitten och bekväma armstöd vid sidorna. På sittytor och ryggstöd är klädseln perforerad och präglad för ventilerande verkan. Taket är klätt med ljus plast. Golvet täcks av formpressade gummimattor.

B 18-motorn är en robust och slitstark bruksmotor med sportmotorns prestanda. Finns i tre utföranden för Amazon: på 85 hk SAE, på 100 hk SAE och på 115 hk SAE. Vridmomentet är stort över ett brett varvtalsregister. Tillåter smidig körning utan överdrivet växlande.

Slutet kylsystem säkrar effektiv kylning – och uppvärmning – under alla förhållanden.

S.k. solfjäderskoppling – spiralfjädrarna i kopplingen har ersatts med en fjädrande stålskiva – ger ett mycket lågt pedaltryck.

Växellådan är helsynkroniserad och golvväxelspaken har distinkta lägen. Amazon GT har överväxel som standard.

För bekväm körning i t.ex. stadstrafik kan Volvo Amazon med 85 hk motor (dock ej Favorit och Herrgårdsvagn) erhållas med automatisk växellåda.

Samtliga modeller har skivbromsar fram och trumbromsar bak. Volvo Amazon Sport och GT samt Herrgårdsvagnen har dessutom bromsservo.

En reduceringsventil förhindrar ofrivillig låsning av bakhjulen vid häftig inbromsning. Säkerställer full kontroll över vagnen i de flesta situationer.

Amazon-seriens vagnar är helt rundsmörjningsfria.

S-däck är standard på vagnar med 85 hk och 100 hk motorer (ej Herrgårdsvagn med 85 hk). Tål höga hastigheter (upp till 175 km/tim.) under lång tid, och har låg profil, som ger goda vägegenskaper. GT-versionen har bältdäck.

Termostatstyrd värmeanläggning ger stora varmluftsmängder. Separata luftkanaler sprider värmen även till bakre golv. Kraftigt tvåfartsfläkt ger också god defrosterverkan.

3-punktsbälten som standard fram och fästen för sådana bak.

Den styva stålkarossen är mycket säker tack vare kraftiga slutna balkprofiler runt karossöppningarna.

Rostskyddet är mycket grundligt med bl.a. varmgalvanisering av speciellt utsatta karossdelar.

Redan i fabriken får vagnen fullständig underrederbehandling.

Volvo Amazon Herrgårdsvagn har samma förnämliga data som de övriga Amazon-modellerna. En för Herrgårdsvagnen speciellt konstruerad bakaxelupphängning ger plant lastgolv. Den tillåter också, att man belastningsmässigt helt kan utnyttja det ökade lastutrymmet utan att ge avkall på vägegenskaper och säkerhet.

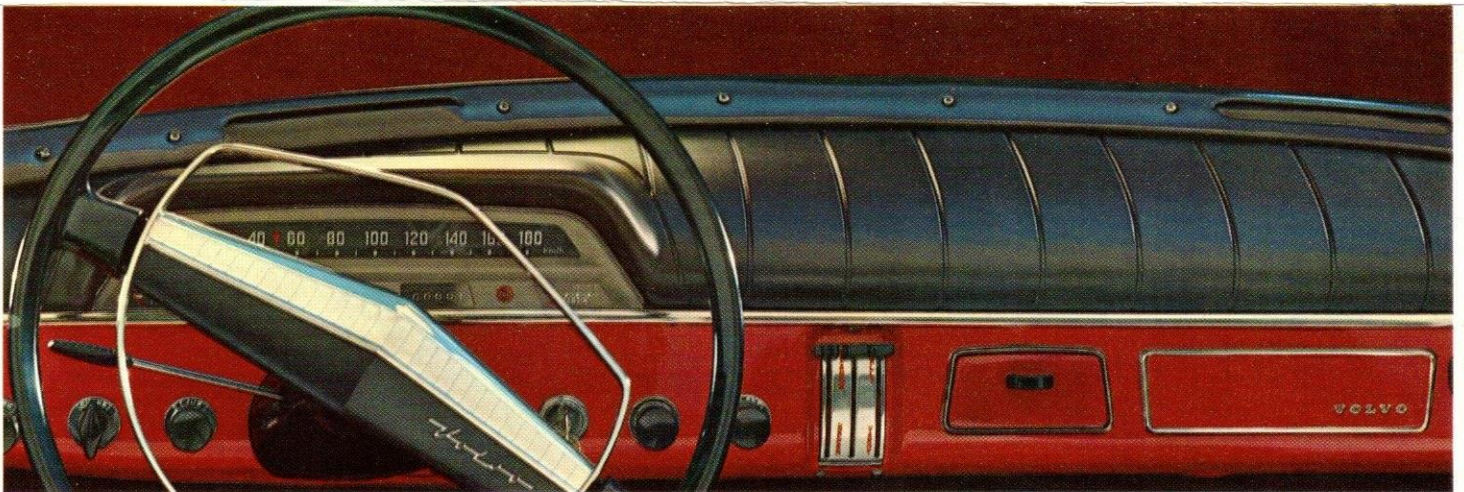




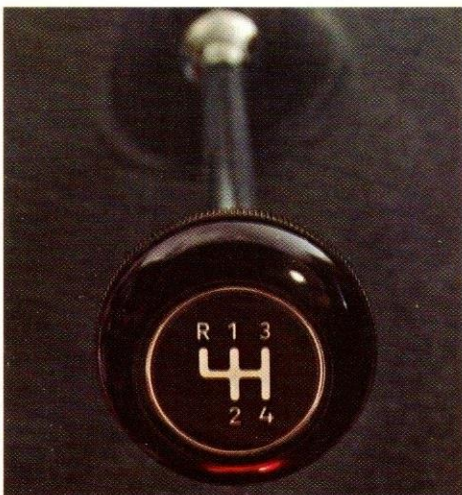
Amazon Herrgårdsvagn har stort lastutrymme, lättåtkomligt genom baklucka eller sidodörr



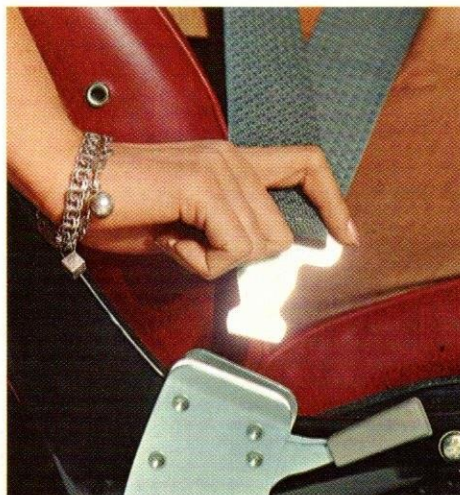
Med nedfällt baksäte är lastutrymmets längd över 1,8 m



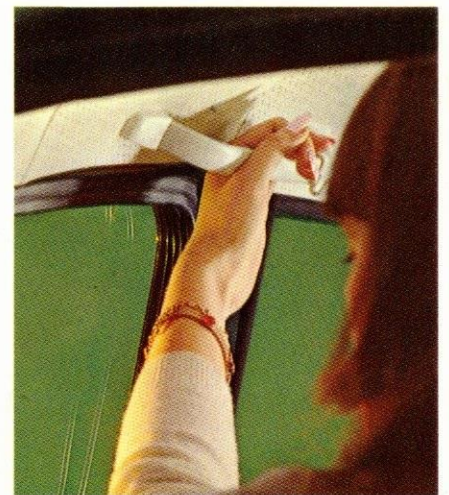
Överskådlig instrumentbräda – i samma färg som bilens lackering – med lättåtkomliga reglage



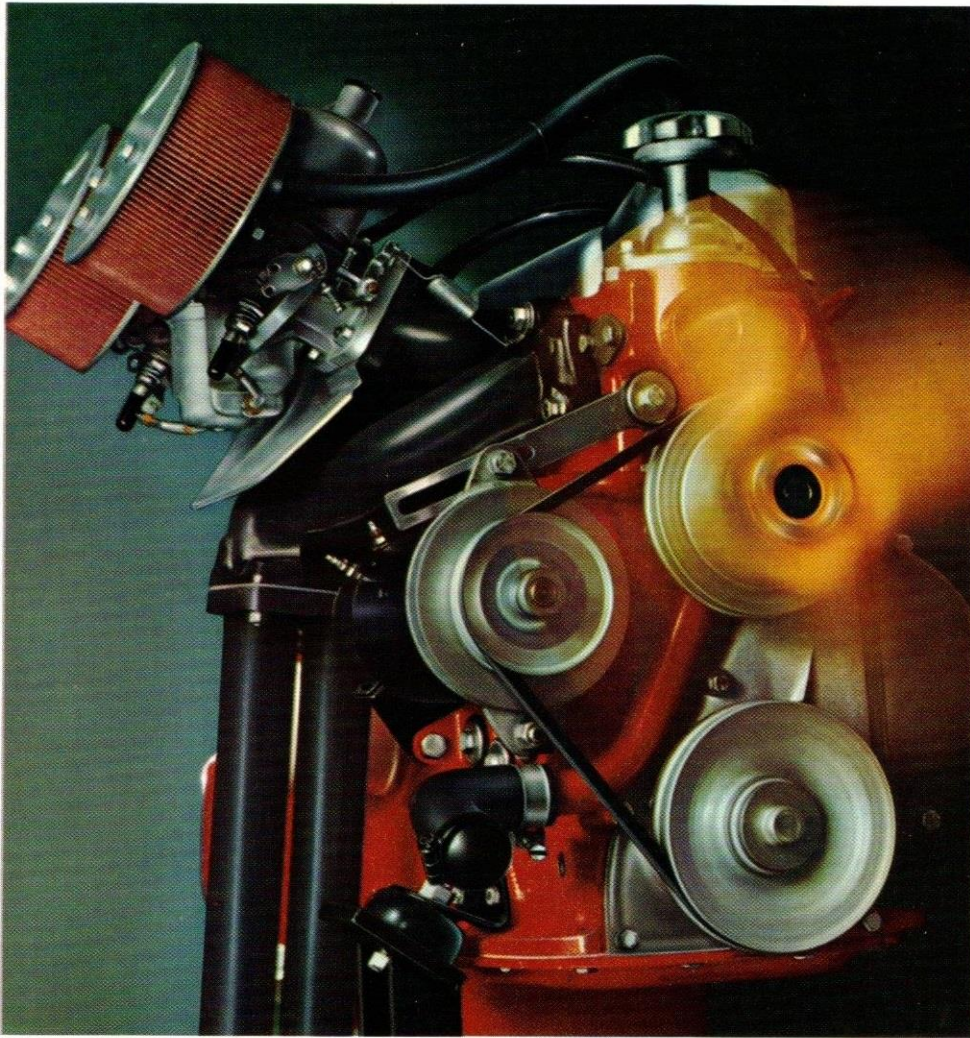
Golvväxelspak med distinkta lägen



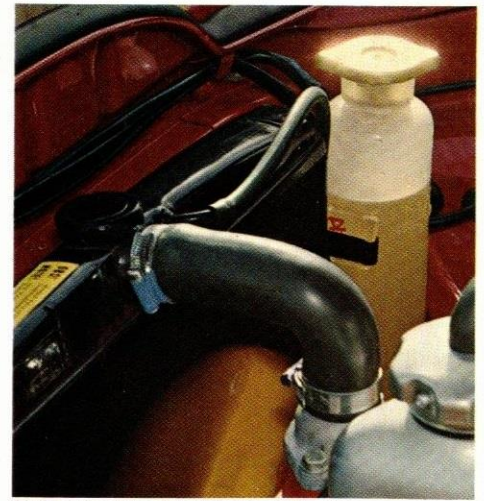
3-punkts säkerhetsbälte standard



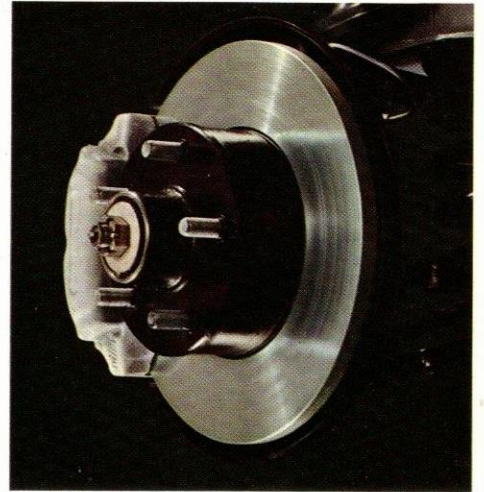
Instegshandtag för ökad bekvämlighet



Robust och slitstark bruksmotor med sportmotorers prestanda



Slutet kylsystem, fryssäkert ner till -40°



Skivbromsar fram

## Specifikation

För utförligare specifikation och modellvarianter med kombinationer motorer/växellådor hänvisar vi till separat datablad.

### Motor

Typ B 18. Fyrcylindrig med toppventiler och 5-lagrad vevaxel.  
Cylindervolym 1,78 liter.  
Finns i tre utföranden:  
85 hk SAE vid 5.000 v/min.  
100 hk SAE vid 5.700 v/min.  
115 hk SAE vid 6.000 v/min.

### Elektriskt system

Driftspänning 12 volt.

### Kylning

Slutet vattenkylsystem. Frostskyddat till -40°C.

### Växellådor

3-växlad, helsynkroniserad  
4-växlad, helsynkroniserad.  
4-växlad, helsynkroniserad + överväxel, elektriskt manövrerad.  
Helautomatisk.

### Styrinrättning

Typ skruv med rulle.  
Vänddiameter för personvagnar mellan trottoarkanter 9,5 m.  
Vänddiameter för Herrgårdsvagnar mellan trottoarkanter 10,6 m.

### Bromsar

Skivbromsar fram och trumbromsar bak. Amazon Sport, GT och Herrgårdsvagnar har dessutom servoaggregat i bromssystemet.

### Bränsletank

Rymd 45 liter. Placerad bak.

### Instrumentering

Hastighetsmätare, väg- och trippmätare, vattentemp.- och bensinmätare. Varningslampor för oljetryck och laddning. Kontrollampor för helljus och blinkljus.

### Övrig utrustning

Volvo 3-punkts säkerhetsbälten monterade för båda framstolarna. Fästen för 3-punkts säkerhetsbälten i baksätet. Madrasserad in-

strumentpanel. Mjukt stoppade solskydd. Vindruta av lamellglas.

Termostatreglerat värmesystem med frisklufttillförsel och 2-hastighetsfläkt. Separat varmluftskanal till baksätet. Elektriska vindrutespolare och -torkare. Torkarna har två hastigheter. Asymmetriskt halvljus anpassat för högertrafik. Helljussignal. Backljus. Kartläsningslampa. Bländfri backspegel. 2 st. utvändiga backspeglar (endast Herrgårdsvagn och GT). Kurvhandtag på instrumentbrädan. Instiegshandtag (ej Favorit). Cigarrettändare (ej Favorit). Stänkskydd. Reservhjul. Domkraft. Verktyg.

### Huvuddimensioner och vikter

	Personvagnar	Herrgårdsvagnar
Hjulbas (mm)	2.600	2.600
Total längd (mm)	4.440	4.460
Total bredd (mm)	1.620	1.620
Tjänstevikt (kg) ca	1.070-1.100*	1.200

\*) beroende på vagn typ

### Lastutrymme Herrgårdsvagnar:

Längd med uppfällt baksäte (m)	1,20
Längd med nedfällt baksäte (m)	1,83
Största bredd (m)	1,26
Höjd (m)	0,87
Volym med uppfällt baksäte (m <sup>3</sup> )	ca 1,1
Volym med nedfällt baksäte (m <sup>3</sup> )	ca 1,85

Fabriken förbehåller sig rätt till ändring av konstruktion och utrustning utan föregående meddelande.

**AB VOLVO** Göteborg

ERNST NILSON AB  
Drottningholmsvägen 107  
Tel: 252610