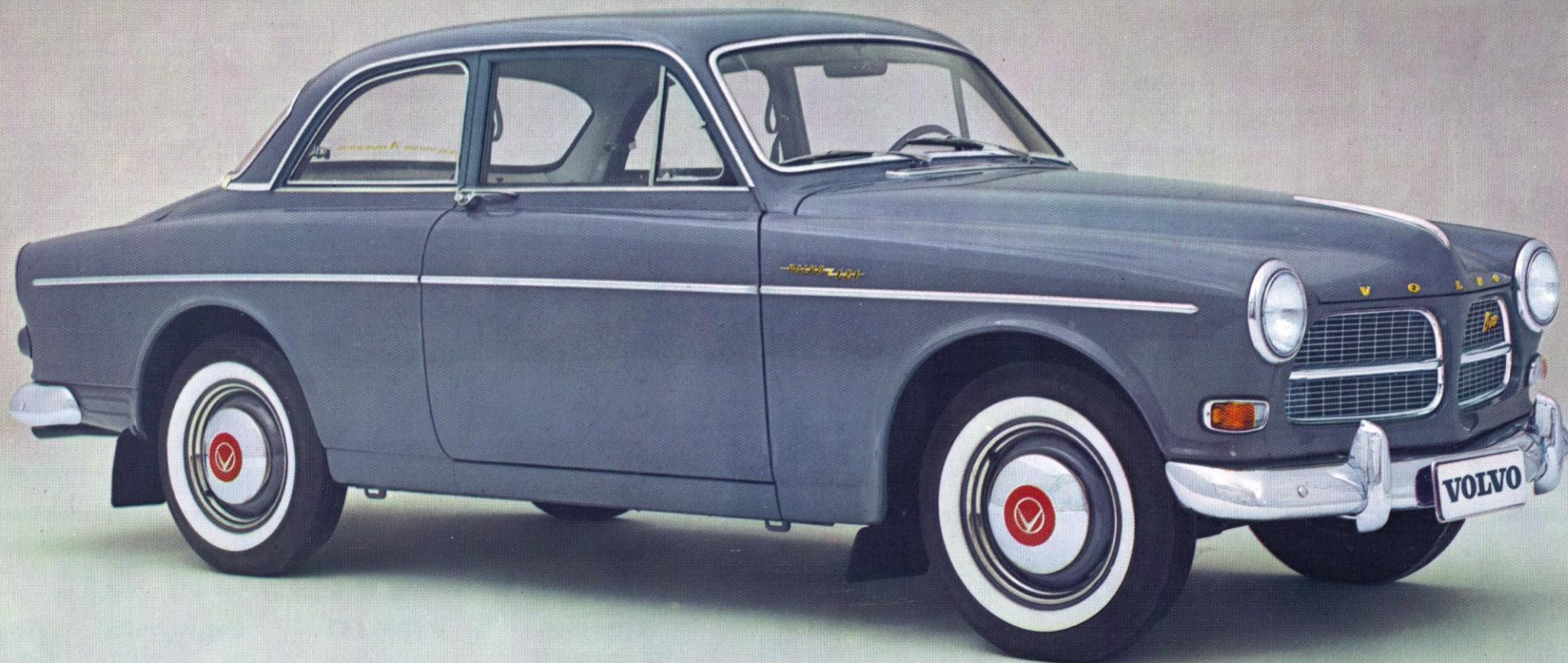


# VOLVO

## 121 *Amazon*

2-DÖRRARS





# VOLVO 121

## Amazon 2-DÖRRARS



Tvådörrars Amazon är en lättkörd, elegant och trafik-säker personvagn med ett tilltalande yttre och en smakfull inredning.

Framsätens ryggstöd är behändigt ställbara i tre olika lutningslägen. Av säkerhetsskäl låses de automatiskt i främre och bakre läget. Med ryggstöden framfällda finns gott om plats för bekvämt insteg till baksätet. Tvådörrars Amazon har ett komfortabelt baksäte. Armstöden vid sidorna har infällda askkoppar. De bakre sidorutorna kan öppnas på glänt för dragfri ventilation.



### Motor, B 18 A

Fyrcylindrig med toppventiler och femlagrad vevaxel  
Cylinderdiam. .... 84,14 mm  
Slaglängd ..... 80 mm  
Cylindervolym ..... 1,78 liter  
Kompression ..... 8,5:1  
Max. effekt ..... 75 hk (SAE) vid 4 500 varv/min.  
Max. vridmoment .. 14,0 kgm. (SAE) vid 2 800 varv/min.  
Förgasare ..... Zenith fallförgasare  
Oljefilter av fullflödestyp

### Kylsystem

Effektiv kylare. Termostatstyrd vattencirkulation med ventil av by-pass typ.

### Batteri

Spänning ..... 12 volt  
Kapacitet ..... 60 amp.tim.

### Generator

Fläktkyld med automatisk spänningsreglering.  
Strömstyrka ..... max 30 amp.

### Startmotor

Effekt ..... 1 hk  
Startkontakt i tändningslåset, som dessutom har ett läge, där all elektrisk utrustning utom motorn är tillkopplad. Tändningslås och spole förenade med stöldsäker armerad kabel.

### Koppling

Hydraulisk manövrerad 8½" enskivig torrlamellkoppling.

### Växellåda

4-växlad helsynkroniserad och tystgående med direkt golvväxelspak.

### Utväxlingar:

1:an .....	3,13	3:an .....	1,36
2:an .....	1,99	4:an .....	1,0
		Backväxel .....	3,25

### Kardanaxel

Delad för vibrationsfri gång. Mellanlagret upphängt i ljud- och vibrationsdämpande gummikuddar. Mellanlagrets kullager smörjningsfritt.

### Bakaxel

Bakväxel av hypoidtyp.  
Utväxling ..... 4,1

### Styrinrättning

Vänster- eller högerstyrd.  
Typ skruv med rulle.  
Styrnäckens utväxling ..... 15,5  
Fullt utslag vänster-höger ..... ¾ rattvarv  
Vänddiameter ..... ca 9,6 m

### Framhjulsupphängning

Separatfjädring med spiralfjädrar och länkar. Länkarmarna lagrade i gummibussningar och kulleleder. Krängningshämmare.

### Bakaxelupphängning

Fast lokaliserade långsgående bärarmar, momentstag och tvärstag. Spiralfjädrar.

### Stötdämpare

Dubbelverkande, hydrauliska teleskopstötdämpare fram och bak.

### Hjul och däck

Pressade stålhjul. Samtliga hjul balanserade. Slanglösa däck 5,90-15".

### Fotbroms

Duo-Servo trumbromsar. Hydrauliska och självcenterande.  
Trumdiameter ..... 10" fram, 9" bak  
Total bromsytta ..... 948 cm<sup>2</sup>

### Handbroms

Verkar separat på bakhjulen. Spaken placerad bredvid förarstolen.

### Kaross

Självbärande helsvetsad stålkaross, fullständigt rostskyddsbehandlad enligt modernaste principer.

### Bensintank

Placerad bak.  
Volym ..... 45 liter

### Ljusutrustning

Asymmetriskt halvljus. Fast helljussignal som manövreras med körvisarspaken. Blinkers fram och bak med optisk och akustisk varningsignal. Kombinerade stopp- och baklyktor. Innerbelysningen tänds, när någon av dörrarna öppnas. Reglerbar instrumentbelysning. Karlsläsnings-lampa.

### Instrumentering

Kombinationsinstrument med hastighets-, bensin- och vattentemperaturmätare. Våg- och trippmätare. Varningslampor för laddning, oljetryck, helljus, körriktningsvisare.

### Övrig utrustning

Signalhornring på ratten. Fotkontakt för avbländning. Körriktningsvisarspak med automatisk återgång. Värme- och ventilationsaggregat. Värmen termostatstyrd. Lågfartsläkt med två hastigheter. Elektriska vindrutetorkare med två hastigheter och automatisk återgång. Elektrisk vindrutespolare. Dubbla madrasserade solskydd, helt ställbara. Bländfri backspegel. Plats för radio och högtalare. Kartfickor på dörrarna. Cigarrettändare. Askkoppar fram och bak. Verktygsutrustning och domkraft. Reservhjul.

### Säkerhetsbälten

Säkerhetsbälten i framsätena. Fästen för bälten i baksätet.

### Huvuddimensioner och vikt

Hjulbas .....	2 600 mm
Spårvidd fram .....	1 315 mm
Spårvidd bak .....	1 315 mm
Total längd .....	4 450 mm
Total bredd .....	1 620 mm
Total höjd olastad .....	1 505 mm
Tjänstevikt .....	ca 1 140 kg

Fabriken förbehåller sig rätt till ändring av pris, konstruktion och utrustning.

AB VOLVO . GÖTEBORG



ÅTERFÖRSÄLJARE:

# AXEL DAVIDSON BIL AB

Alvesta  
Tel. 0472/10670

VÄXJÖ  
Tel. 0470/18460

Lenhovda  
Tel. /20357

Tingsryd  
Tel. 444