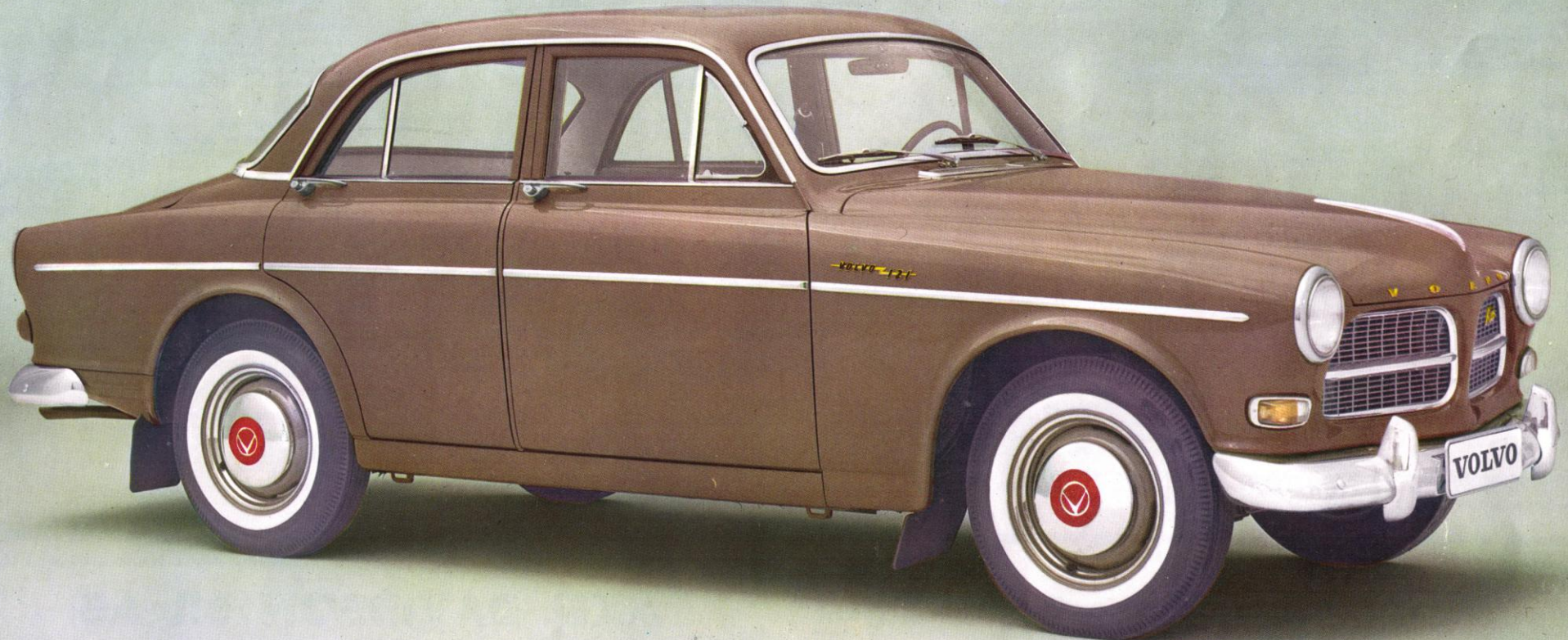


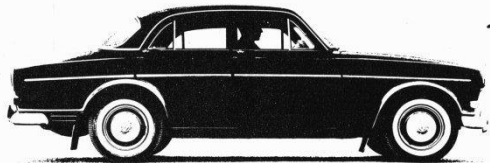
VOLVO

121/122 *Amazon*



VOLVO 121/122

Amazon



Volvo Amazon är en elegant och representativ personvagn med förnämliga vägegenskaper, goda fartresurser och en mycket bekväm inredning. Samtliga Amazoner kan levereras vänster- eller högerstyrda.

VOLVO 121 AMAZON

Motor: 75 hk SAE. Väckellåda: 3-växlad eller 4-växlad. Färger 3-växlad: svart, pastellgrå, skifferblå. Färger 4-växlad: svart, pastellgrå, skifferblå, dovhjortsbrun, dimgrön. Bromsar: trumbromsar.

VOLVO 122 AMAZON SPORT

Motor: 90 hk SAE. Väckellåda: 4-växlad, med eller utan överväxel. Färger: skifferblå, dovhjortsbrun, dimgrön, rubinröd. Bromsar: skivbromsar fram, trumbromsar bak.



75 hk motor, B 18 A

Fyrcylindrig med toppventiler och femlagrad vevaxel.
Cylinderdiam. 84,14 mm
Slaglängd 80 mm
Cylindervolym 1,78 liter
Kompression 8,5:1
Max. effekt 75 hk (SAE) vid
4 500 varv/min.

Max. vridmoment 14,0 kgm (SAE) vid
2 800 varv/min.

Förgasare Zenith fallförgasare
Oljefilter av fullflödestyp.

90 hk motor, B 18 D

Samma uppbyggnad och mått som 75 hk-motorn.
Max. effekt 90 hk (SAE) vid
5 000 varv/min.

Max. vridmoment 14,5 kgm (SAE) vid
3 500 varv/min.

Förgasare 2 st SU horisontal-
förgasare

Oljefilter av fullflödestyp.

Kylsystem

Effektiv kylare. Termostatstyrd vattencirkulation med ventil av by-pass typ.

Batteri

Spänning 12 volt
Kapacitet 60 amp. tim.

Generator

Fläktkyld med automatisk spänningsreglering.
Strömstyrka max. 30 amp.

Startmotor

Effekt 1 hk
Startkontakt i tändningslåset, som dessutom har ett läge, där all elektrisk utrustning utom motorn är tillkopplad. Tändningslås och spole förenade med stöldsäker armerad kabel.

Koppling

Hydrauliskt manövrerad 8½" enskivig torrlamellkoppling.

Väckellådor

Helsynkroniserade och tystgående med direkt golvväxel-spak.

Utväxlingar:

Treväxlad	Fyrväxlad
1:an 3,13	1:an 3,13
2:an 1,55	2:an 1,99
3:an 1,0	3:an 1,36
	4:an 1,0
back 3,25	back 3,25

Överväxel

(Extrautrustning på Amazon 122 Sport)
Elektriskt manövrerad överväxel på fjärde växeln.
Utväxling 0,756

Kardanaxel

Delad för vibrationsfri gång. Mellanlagret upphängt i ljud- och vibrationsdämpande gummikuddar. Mellanlagrets kullager smörjningsfritt.

Bakaxel

Bakväxel av hypoidtyp.
Utväxling: 4,1
" Amazon 122 Sport med överväxel 4,56

Styrinrättning

Typ skruv med rulle.
Styrnäckans utväxling 15,5
Fullt utslag vänster-höger 3¼ rattvarv
Vänddiameter ca 9,6 m

Framhjulsupphängning

Separatfjädring med spiral fjädrar och länkar.
Länkmarna lagrade i gummibussningar och kulleleder.
Krängningshämmare.

Bakaxelupphängning

Fast lokaliserade långgående bärramar och momentstag. Tvärstag.
Spiralfjädrar.

Stötdämpare

Dubbilverkande, hydrauliska teleskopstötdämpare fram och bak.

Fotbroms

Amazon 121

Duo-Servo trumbromsar. Hydrauliska och självcenterande.
Trumdiameter 10" fram, 9" bak
Total bromsbandsyta 948 cm²

Amazon 122 Sport

Fram:

Hydrauliska skivbromsar av 3-cylindertyp. Stänkskyddade och självjusterande.
Bromsskiva 10 7/8 x 1/2"
Bromsyta per framhjul 92,5 cm²

Bak:

Trumbromsar av V-typ. Hydrauliska och självcenterande.
Bromsyta per bakhjul 210 cm²

Handbroms

Verkar separat på bakhjulen.
Spaken placerad bredvid förarstolen.

Hjul och däck

Pressade stålhjul. Samtliga hjul balanserade.
Stanglösa däck 5,90—15".

Kaross

Självbärande helsvetsad stålkaross, fullständigt rostskydds-behandlad enligt modernaste principer. Speciellt utsatta partier underreddsbehandlade.

Bensintank

Placerad bak.
Volym 45 liter

Ljusutrustning

Asymmetriskt halvlyjus.
Fast helljussignal som manövreras med körvisarspaken.
Blinkers fram och bak med optisk och akustisk varnings-signal.

Kombinerade stopp- och baklykter.

Innerbelysningen tänds, när någon av främrdörrarna öppnas.
Instrumentbelysning. Reglerbar.
Kartläsningslampa.

Instrumentering

Kombinationsinstrument med hastighets-, bensin- och vattentemperaturmätare.
Väg- och trippmätare.
Varningslampor för laddning, oljetryck, helljus, körrikt-ningsvisare.

Övrig utrustning

Signalhornring på ratten.
Fotkontakt för avbländning.
Körriktningsvisarspak med automatisk återgång.
Värme- och ventilationsaggregat. Värmen termostatstyrd.
Lågfartsfläkt med två hastigheter.
Elektriska vindrutetorkare med två hastigheter och automatisk återgång.
Elektrisk vindrutespolare.
Dubbla madrasserade solskydd.
Bländfri backspegel.
Plats för radio och för montering av högtalare.
Kartfickor på främrdörrarna.
Cigarrettändare.
Askkoppar fram och bak.
Verktygsutrustning och domkraft.
Reservhjul.

Säkerhetsbälten

Säkerhetsbälten i framsätena. Fästen för bälten i baksätet.

Huvuddimensioner och vikt

Hjulbas 2 600 mm
Spårvidd fram 1 315 mm
Spårvidd bak 1 315 mm
Total längd 4 450 mm
Total bredd 1 620 mm
Total höjd olastad 1 505 mm
Tjänstevikt ca 1 160 kg

AB VOLVO · GÖTEBORG · SVERIGE



ÅTERFÖRSÄLJARE:

Fabriken förbehåller sig rätt till ändring av pris, konstruktion och utrustning.

AXEL DAVIDSON BIL AB

Linnégatan 20 - Växjö - Telefon växel 18460