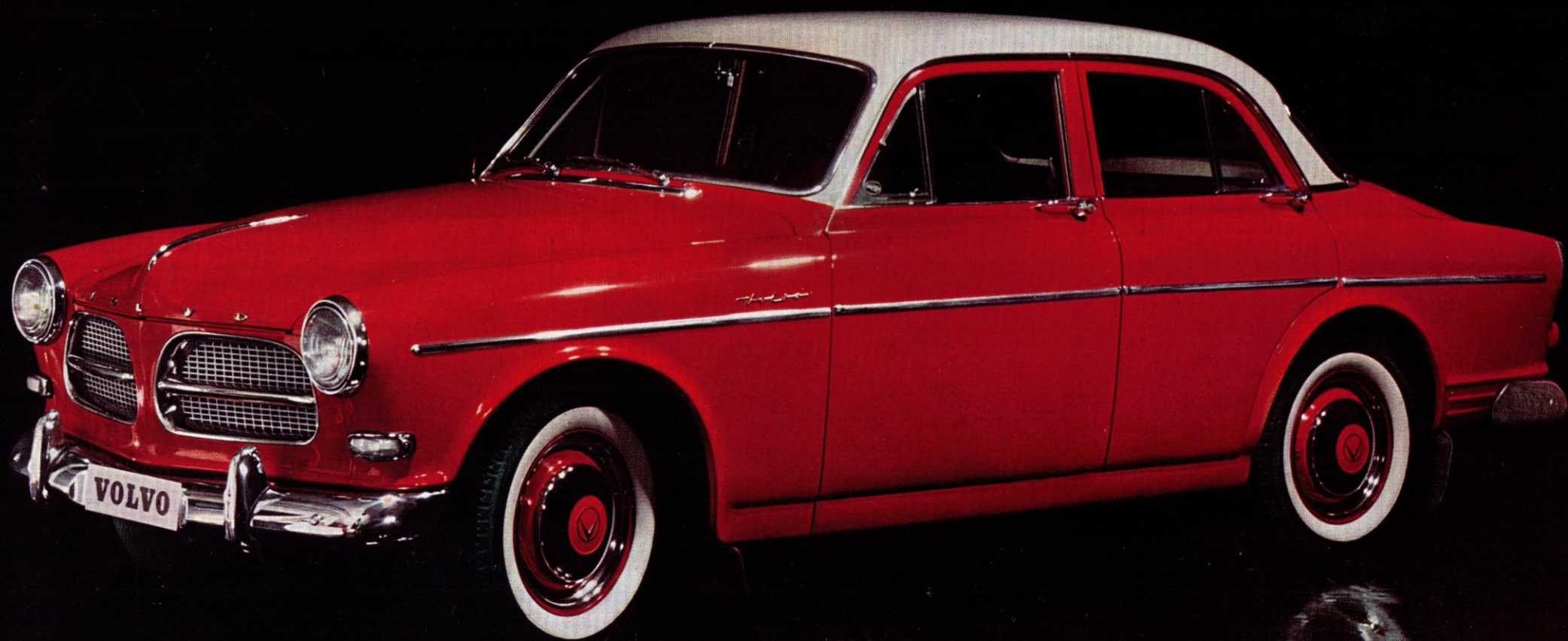


**VOLVO**





# SPECIFICAZIONI: VOLVO 122 S

<b>Designazione del tipo</b>	P 12204	
<b>Motore</b>	4 cilindri a valvole in testa, tipo B16B	
<b>Alesaggio</b>	79,37 mm	
<b>Corsa</b>	80 mm	
<b>Cilindrata</b>	1,58 litri	
<b>Rapporto di compressione</b>	8,2	
<b>Potenza</b>	85 cv. a 5.500 t/min.	
<b>Coppia</b>	12 mgr. a 3.500 t/min.	
<b>Filtro ad olio</b>	a passaggio totale	
<b>Capacità di olio, filtro compreso</b>	3,5 litri	
<b>Carburatori</b>	2 carburatori SU, tipo orizzontale	
<b>Frizione</b>	Monodisco secco	
<b>Superficie di frizione</b>	340 cmq.	
<b>Funzionamento Cambio</b>	idraulico 4 marcie, interamente sincronizzato	
<b>Numero delle marcie</b>	4 avanti - retromarcia	
<b>Rapporto di demoltiplicazione</b>	1° .... 3,45:1	4° ..... 1:1
	2° .... 2,18:1	Retromarcia 3,55:1
	3° .... 1,31:1	
<b>Albero di trasmissione</b>	A due cardani	
<b>Ponte posteriore</b>	Tipo ipoide. Raggi montati su supporti a rulli conici. Capacità di olio: 1,3 litri.	
<b>Raggio di volta</b>	3½ giri di volante da fermo a fermo.	
<b>Sospensione anteriore</b>	Indipendente con molle elicoidali e bracci articolati. Ammortizzatori idraulici telescopici a duplice effetto. Stabilizzatore.	



<b>Sospensione posteriore</b>	Molle elicoidali. Ponte posteriore sospeso a due bracci portanti montati su silenblocchi, due barre di torsione e stabilizzatore. Ammortizzatori telescopici idraulici a duplice effetto.
<b>Freni</b>	Freni idraulici di tipo Duo-Servo auto-centratori; tamburi 10".
<b>Superficie totale di frenata</b>	1.068 cmq.
<b>Freno a mano</b>	Meccanico, operante solo sulle ruote posteriori. Leva sul lato esterno del posto di guida.
<b>Ruote</b>	A dischi d'acciaio compresso. Tutte le ruote sono equilibrate.
<b>Pneumatici</b>	Senza camera d'aria, bassa pressione, tipo 5,90-15". Fascia bianca.
<b>Carrozzeria</b>	Interamente saldata. Interamente trattata contro la ruggine.
<b>Parafanghi</b>	Impermeabilizzati inferiormente.
<b>Serbatoio di benzina</b>	Collocato posteriormente. Capacità: 45 litri
<b>Batteria</b>	6 volts, 85 ampères
<b>Dinamo</b>	50 ampères, raffreddata a ventilatore. Regolazione della tensione automatica.
<b>Accensione</b>	0,75 cv.
<b>Contatto di accensione</b>	Incorporato nell'interruttore di illuminazione che possiede una posizione "radio" che mette in circuito tutti i dispositivi funzionanti ad elettricità quando il motore è spento.
<b>Bobina di illuminazione</b>	Collegata all'interruttore di illuminazione per mezzo di un cavo armato inalterabile.
<b>Luci di posizione</b>	Pulsante a pedale. Spia luminosa sul cruscotto.
<b>Interruttore dei lampeggiatori</b>	Lampeggiatori automatici con interruttore incorporato negli indicatori di direzione.

<b>Indicatori di direzione</b>	Lampeggianti anteriormente e posteriormente, ripetitori ottici e acustici sul cruscotto. Comando a ritorno automatico sotto il volante.
<b>Illuminazione interna</b>	Interruttori montati nelle porte anteriori.
<b>Strumentazione</b>	Cruscotto fornito di indicatore di capacità del combustibile, termometro, tachimetro, contachilometri, spie luminose di carico, pressione dell'olio, indicatori di direzione e di fari. Illuminazione del quadro controllata per mezzo di reostato.
<b>Impianti di riscaldamento e di aria fresca</b>	Comandi raggruppati al centro del cruscotto. Presa d'aria davanti al parabrezza.
<b>Tergicristalli</b>	Due tergicristalli a due velocità e arresto automatico.
<b>Parasole</b>	Due vetri parasole.
<b>Porta-cenere</b>	Uno sul cruscotto, uno su ciascuna portiera posteriore.
<b>Fissaggio delle cinture di sicurezza</b>	Fissaggio per cinture di sicurezza Volvo.
<b>Utensili</b>	Stock completo di utensili con crick.
<b>Ruota di scorta</b>	Posta verticalmente nel portabagagli posteriore.
<b>Grassaggio</b>	Grassaggio e cambio dell'olio necessari soltanto ogni 5.000 km.
<b>Distanza fra le route</b>	2.600 mm.
<b>Lunghezza totale</b>	4.450 mm.
<b>Larghezza totale</b>	1.620 mm.
<b>Peso</b>	1.090 kg.

La fabbrica si riserva il diritto di modificare prezzi, ed equipaggiamento senza preavviso.



**AB VOLVO**  
UFFICIO ESPORTAZIONI  
GÖTEBORG  
SVEZIA

Rappresentante:  
**MOTOREST s. r. l.**  
Distributrice per l'Italia  
Via Sardegna, 14 - Roma - Tel. 46 55 93

COLLECTED AT  
MURIN AUTO SHOW  
OCT. 31 - NOV. 11 1959

MAY 8 1962  
G.-AMA

RELEASED BY DETROIT PUBLIC LIBRARY

